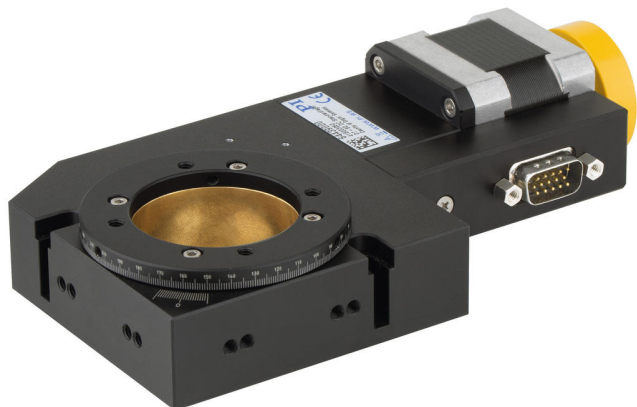


Kompakter Rotationstisch

Große Apertur



DT-80

- Unbegrenzter Stellbereich
- Wiederholgenauigkeit bis 175 μrad
- Höchstgeschwindigkeit 40°/s
- Referenzschalter

Rotationstisch der Präzisionsklasse

Schneckenantrieb mit hoher Untersetzung für präzise Positionierung. Große Apertur mit 40 mm \varnothing . Mechanischer Referenzschalter.

Antriebsarten

- DC-Servomotor mit Rotationsencoder auf der Motorwelle
- Schrittmotor

Einsatzgebiete

Präzisions-Mikromontage. Forschung. Automatisierung.

Bewegen	Einheit	Toleranz	64439100	64439200
Aktive Achsen			θZ	θZ
Rotationsbereich in θZ	$^\circ$		360	360
Maximale Winkelgeschwindigkeit in θZ , unbelastet	$^\circ/\text{s}$		40	30
Radiale Abweichung in X	μm	typ.	± 30	± 30
Axiale Abweichung	μm	typ.	± 30	± 30
Verkipfung um X (Wobble)	μrad	typ.	± 100	± 100

Positionieren	Einheit	Toleranz	64439100	64439200
Kleinste Schrittweite in θZ	μrad	typ.	69,8	69,8
Unidirektionale Wiederholgenauigkeit in θZ	μrad	typ.	$\pm 87,5$	$\pm 87,5$
Bidirektionale Wiederholgenauigkeit in θZ	μrad	typ.	6982	6982
Referenzschalter			Mechanisch, Öffner, bis 30 V, NPN	Mechanisch, Öffner, bis 30 V, NPN
Integrierter Sensor			Inkrementeller Rotationsencoder	—
Sensorauflösung	Impulse/U		2000	—

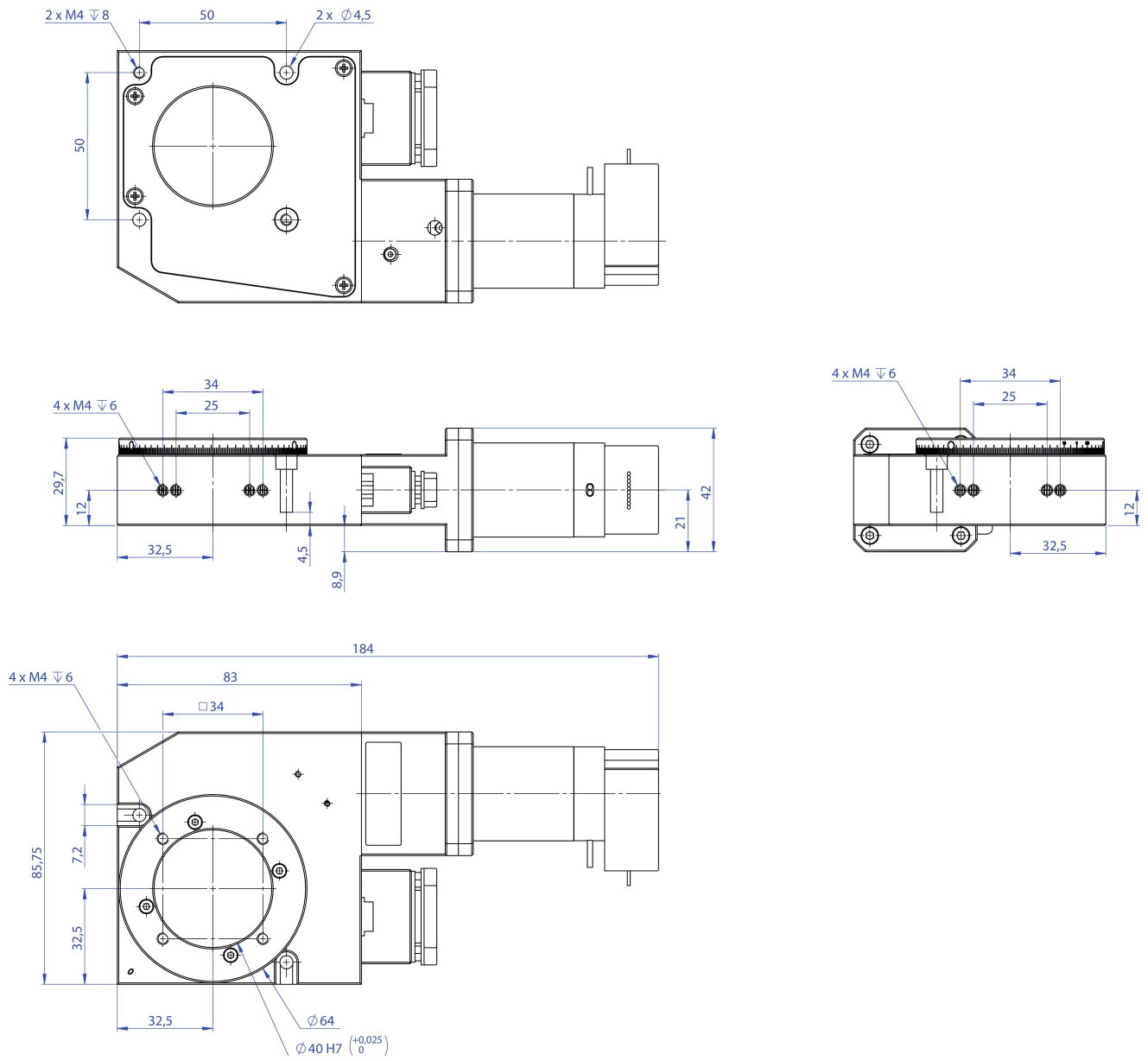
Antriebs-eigenschaften	Einheit	Toleranz	64439100	64439200
Antriebstyp			DC-Motor	2-Phasen-Schrittmotor
Nennspannung	V		24	24
Nennstrom, effektiv	A	typ.	1,3	1,7
Motorauflösung	Vollschritte/U		—	200
Antriebsmoment in Uhrzeigerichtung in θZ	N·m	max.	0,1	0,1
Antriebsmoment gegen die Uhrzeigerichtung in θZ	N·m	max.	0,1	0,1
Widerstand Phase-Phase	Ω	typ.	5	1,7
Induktivität Phase-Phase	mH		0,54	3,3

Mechanische Eigenschaften	Einheit	Toleranz	64439100	64439200
Zulässige Druckkraft in X	N	max.	10	10
Zulässige Druckkraft in Y	N	max.	10	10
Zulässige Druckkraft in Z	N	max.	20	20
Zulässiges Moment in θX	N·m	max.	5	5
Zulässiges Moment in θY	N·m	max.	5	5
Schneckengetriebeuntersetzung			180	180
Lagertyp			Kugellager	Kugellager
Gesamtmasse	g		800	800
Material			Aluminium, eloxiert	Aluminium, eloxiert

Anschlüsse und Umgebung	Einheit		64439100	64439200
Betriebstemperaturbereich	°C		5 bis 40	5 bis 40
Anschluss			HD D-Sub 15 (m)	HD D-Sub 15 (m)
Empfohlene Controller/Treiber			C-863, C-885 mit C-863.20C885 C-884 Modularer ACS-Controller	C-663.12, C-885 mit C-663.12C885 Modularer ACS-Controller

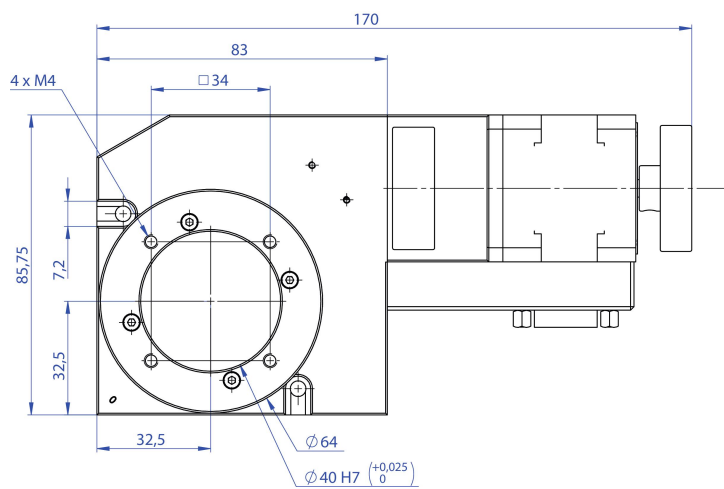
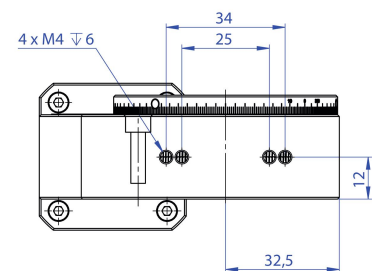
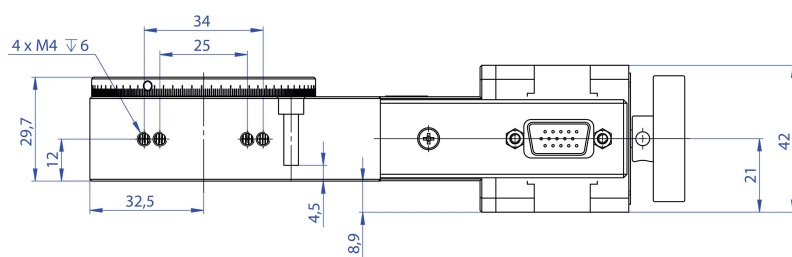
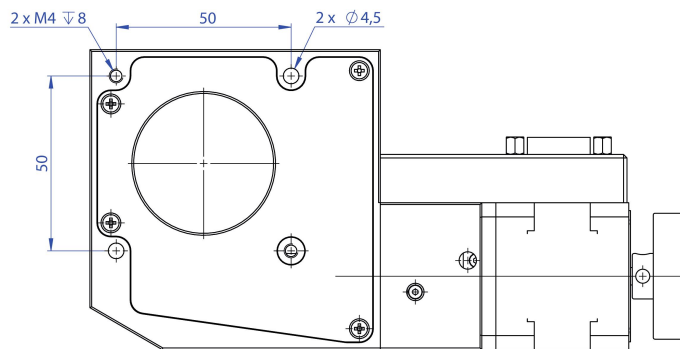
Technische Daten werden bei PI bei 22 ±3 °C spezifiziert. Die angegebenen Werte gelten im unbelasteten Zustand, wenn nicht anders angegeben. Teilweise sind Eigenschaften voneinander abhängig. Die Angabe "typ." kennzeichnet einen statistischen Mittelwert für eine Eigenschaft; sie gibt keinen garantierten Wert für jedes ausgelieferte Produkt an. Bei der Ausgangsprüfung eines Produkts werden nicht alle, sondern nur ausgewählte Eigenschaften geprüft. Beachten Sie, dass sich einige Produkteigenschaften mit zunehmender Betriebsdauer verschlechtern können.

Zeichnungen / Bilder

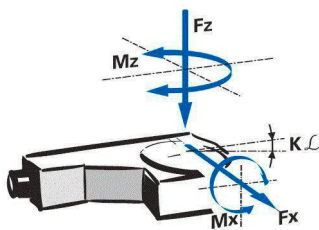


DT-80 Rotationstisch, Schrittmotor, Abmessungen in mm

Zeichnungen / Bilder



DT-80 Rotationstisch, Schrittmotor, Abmessungen in mm.



Richtung der Achsen und Momente für Rotationstische

Bestellinformationen

64439100

DT-80 Rotationstisch, 40 mm Ø Apertur, DC-Motor, >360° Drehbereich, mechanischer Referenzschalter

64439200

DT-80 Rotationstisch, 40 mm Ø Apertur, Schrittmotor, >360° Drehbereich, mechanischer Referenzschalter